

PERCORSO QUADRIENNALE D'ECCELLENZA



POTENZIAMENTO DEL PROCESSO DI INTERNAZIONALIZZAZIONE:

INGLESE, FRANCESE E SPAGNOLO CON CONVERSATORI MADRELINGUA, CLIL, ERASMUS, CERTIFICAZIONI LINGUISTICHE.



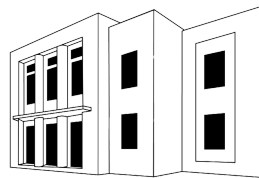
GEOGRAFIA TURISTICA, ARTE E TERRITORIO, DISCIPLINE TURISTICHE AZIENDALI E DIRITTO E LEGISLAZIONE TURISTICA PER UNA PREPARAZIONE MIRATA ALLA PROMOZIONE DEL TERRITORIO ED ALLA CONOSCENZA DEI SISTEMI TURISTICI.



POTENZIAMENTO DELLE MATERIE STEM (SCIENCE, TECHNOLOGY, ENGINEERING E MATHEMATICS) IN LABORATORI INTERDISCIPLINARI. CERTIFICAZIONI INFORMATICHE



MODULI DIDATTICI E LABORATORIALI SVOLTI DA PROFESSIONISTI ESTERNI E AZIENDE PER IL PCTO.



I.I.S. VITTORIO VENETO
SALVEMINI
LATINA

I.I.S. VITTORIO VENETO
SALVEMINI



Viale Mazzini, 4 - LATINA



0773 484391



LTIS027001@ISTRUZIONE.IT



www.vittoriovenetosalvemini.edu.it

INDIRIZZO TURISTICO

DIPLOMA IN

4

ANNI



NEW



AL TERMINE DEI 4 ANNI

IL DIPLOMATO NELL'INDIRIZZO "TURISMO" POSSIÈDE: COMPETENZE GENERALI NEL SETTORE ECONOMICO, LEGISLATIVO E AZIENDALE; COMPETENZE SPECIFICHE NEL SETTORE TURISTICO; IN PARTICOLARE SA VALORIZZARE IL TERRITORIO, IL PATRIMONIO CULTURALE E ARTISTICO, QUELLO ARTIGIANALE ED ENOGASTRONOMICO, PAESAGGISTICO E AMBIENTALE.

SBOCCHI

DIPLOMA IMMEDIATAMENTE SPENDIBILE NEL MONDO DEL LAVORO. GLI ALUNNI POSSONO:

- AVVIARE UNA IMPRESA NEL SETTORE TURISTICO;
- TROVARE IMPIEGO PRESSO ENTI PUBBLICI E PRIVATI ED IMPRESE CHE SI OCCUPANO DEL SETTORE TURISTICO (ALBERGHI, VILLAGGI, AGENZIE DI VIAGGIO, AEROPORTI, NAVI DA CROCIERA), NELLE AGENZIE ASSICURATIVE, NELLE AZIENDE DI TRASPORTO E NEL COMMERCIO CON L'ESTERO.
- SCRIVERSI A QUALSIASI FACOLTÀ UNIVERSITARIA; ISCRIVERSI AD UNA ITS ACADEMY PER 2 ANNI.

QUADRO ORARIO INDIRIZZO TURISMO QUADRIENNALE

ASSI CULTURALI	DISCIPLINE	I BIENNIO		II BIENNIO		Classe V (monte ore)	TOTALE ORE
		I	II	III	IV		
ASSE DEL LINGUAGGIO	Lingua e letteratura italiana	5	4	4	5	2 (66)	18
	Lingua straniera: Inglese	3	3	3	3	3 (99)	12
	Lingua straniera: Spagnolo	3	3	3	3	3 (99)	12
	Lingua straniera: Francese	2	2	2	2	1 (33)	8
ASSE LOGICO MATEMATICO	Matematica	4	4	4 (3+1)	4 (3+1)	1 (33)	16
	Informatica**	2	2	-	-	-	4
ASSE SCIENTIFICO TECNOLOGICO	Scienze della terra	-	-	2	2	-	4
	Fisica	2	-	-	-	-	2
	Chimica	-	2	-	-	-	2
	Scienze motorie e sportive	2	2	2	2	2 (66)	8
	Storia	2	2	2	2	2 (66)	8
	Geografia	3	3	-	-	-	6
ASSE STORICO CULTURALE	Geografia turistica	-	-	2 (+ TIC)	2 (+ TIC)	-	6
	Geografia con TIC**	-	-	1**	1**	-	4
	Diritto ed economia (politica)	2	2	-	-	-	4
	Diritto e legislazione turistica	-	-	3	3	1 (33)	8
	Laboratorio di Diritto e cittadinanza*	1*	1*	-	-	-	-
	Discipline turistiche e aziendali	3 (2+1)	3 (2+1)	4	4	2 (66)	14
	Arte e territorio	-	2	2	2	-	6
RC o Alternativa	1	1	1	1	1	4	
*Lab A **Lab B							
		35	36	35	36	18	142

In verde le discipline con monte ore invariate

In azzurro discipline con monte ore ridistribuito o parzialmente ridotto (grassetto)

In giallo le discipline con monte ore ridotto, n. ore settimanali e monte ore in meno

In rosso i laboratori interdisciplinari: A (Diritto, Storia) * - B (Geografia, Informatica, Scienze) **

POST DIPLOMA



LAVORO



ITS



UNIVERSITA'

specializzazione
2 anni



Il turismo è il nostro
viaggio verso
l'eccellenza